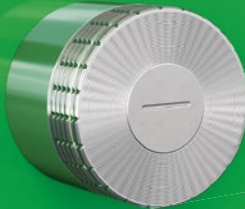




USM

Serratura C per USM Haller

Design ultra compatto,
duplice tecnologia, facilità di utilizzo.



**Quando Sara è in vacanza,
può accedere Alessio.**

Fai accedere gli altri al tuo armadietto
privato tramite l'Applicazione.

**Marco e Matilde vanno a
visitare il museo in inverno.**

Scegli un guardaroba e utilizzalo
ogni volta per il tempo necessario grazie
alla chiave magnetica.

**Pietro e Silvia lavorano
insieme a uno stesso progetto.**

Tieni al sicuro gli strumenti condivisi
per il lavoro di gruppo, con possibilità di
accesso per ogni membro del team.

**A Luca non piace
condividere le cose con la
seriosa sorella Simona.**

Gli armadietti personali offrono vantaggi
anche fra le mura di casa.

**Dopo aver condiviso la
scrivania, Riccardo ripone
al sicuro i suoi effetti
personali in un armadietto
diverso ogni giorno.**

Armadietti con flessibilità
d'uso a disposizione di tutti i dipe.

**Simone mette al sicuro
i suoi documenti sensibili e le
sue prelibatezze preferite.**

Tutto ciò che è privato deve
rimanere tale - tenuto sotto chiave.

Tieni al sicuro,
condividi facilmente –
con la nuova serratura C
per USM Haller

Il sistema di arredamento modulare USM Haller è il non plus ultra in fatto di organizzazione degli spazi, perfetto per creare ambienti dall'accattivante stile classico e infinitamente versatili. Con la nuova serratura C elettromeccanica e l'Applicazione USM appositamente sviluppata, gli spazi di archiviazione e la gestione delle serrature assumono una nuova dimensione. Grazie alla duplice tecnologia (RFID e Bluetooth), la serratura può essere azionata facilmente con una chiave magnetica o uno smartphone tramite un'Applicazione intuitiva e pratica.



La serratura C è facilmente integrabile in tutti i mondi USM.

Nello spazio caffetteria o nell'ingresso, la presenza di moduli contenitori con serratura a disposizione dei dipendenti è un segno di apprezzamento.



Uso intelligente dello spazio di archiviazione

Sfruttare in modo intelligente gli spazi esistenti è la competenza di base di USM. La serratura C per i mobili USM Haller porta a un nuovo livello lo spazio di archiviazione. Temporaneo, personale o con accesso condiviso. Lo spazio di archiviazione esistente diventa tanto più prezioso quanto più versatile è l'uso che se ne può fare.

USM offre da sempre prodotti a valore aggiunto che consentono di sfruttare gli spazi in modo efficace, vantano un design contemporaneo e possono essere costantemente adattati a nuove esigenze.

Connettività – fino a quattro modalità utente per offrire un'ampia scelta di nuove applicazioni

Grazie alle quattro modalità utente, la serratura C è ideale per soddisfare esigenze diverse e che cambiano nel tempo.

Ad esempio, si possono utilizzare gli armadietti liberi per riporvi temporaneamente i propri effetti personali, mentre altri armadietti possono essere personalizzati in via definitiva per un utilizzo a lungo termine. Per gli armadietti personalizzati tramite smartphone, gli utenti possono scegliere di condividere l'accesso alla serratura e, quindi, al contenuto degli stessi con altre persone o gruppi di persone tramite l'app USM.



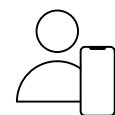
Modalità Public Locker

Nel caso di file di armadietti a disposizione di diversi utenti, basta scegliere un armadietto libero e chiuderlo con la chiave magnetica o tramite l'Applicazione. È la soluzione ideale per un uso provvisorio in ambienti open space, in caso di scrivania condivisa o come guardaroba nelle zone reception.



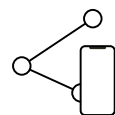
Modalità Personal Light Locker

Una chiave magnetica è assegnata in modo permanente a un armadietto. Questo impedisce che l'armadietto possa essere bloccato da un altro utente.



Modalità Personal Locker

Viene assegnato un armadietto specifico a una determinata persona nello stesso luogo e per un uso a lungo termine. In questo caso, il proprietario dell'armadietto può conservare al sicuro tutti i documenti personali e riservati.



Modalità Shared Locker

In caso di assenza di una persona, l'accesso all'armadietto può essere condiviso con altre persone a scelta.



Grazie alla duplice tecnologia (RFID e Bluetooth), la nuova serratura C può essere azionata con una chiave magnetica o uno smartphone.

Un guardaroba attraente

Lavori in un'azienda che riceve ospiti o in un museo aperto ai visitatori? Offri loro un posto sicuro in cui lasciare provvisoriamente tutte le cose che non vogliono portarsi dietro durante la visita. E il tutto con stile classico e design moderno, perché sappiamo che, dopo tutto, la prima impressione è quella che conta. Accattivante nel design, USM Haller è accessibile da ogni lato e disponibile in un'ampia gamma di colori e forme, così potrai esprimere la tua individualità fin dal primo momento e continuare a offrire un bell'impatto visivo nel tempo!

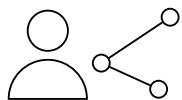


Moduli contenitori centrali, utilizzati da tutti, realizzati ad hoc

Sul posto di lavoro c'è meno bisogno di soluzioni di archiviazione permanenti rispetto a un tempo, in particolare negli spazi di co-working, dove le postazioni di lavoro non sono più assegnate in modo definitivo a una persona, bensì occupate a titolo temporaneo a seconda delle esigenze. Tuttavia – o forse dovremmo dire a causa di ciò – i dipendenti oggi hanno bisogno di più spazi in cui poter tenere al sicuro i loro effetti personali per una giornata o più. Con la serratura C, possono cambiare armadietto ogni giorno, scegliendone uno libero.

Tutto ciò che è privato deve rimanere tale

Che si tratti di documenti riservati o effetti personali, con la serratura C puoi tenere al sicuro le tue cose. Le diverse applicazioni variano dagli armadietti ad uso degli uffici direzionali, o da quelli privati per i dipendenti, a soluzioni a prova di bambini tra le mura di casa.



Condividere il contenuto con altri

A volte può tornare utile che altre persone possano accedere in un attimo alle proprie cose tenute sotto chiave. Ad esempio, se un membro del proprio team è in vacanza o sta lavorando da remoto, può consentire a un collega di accedere a un determinato armadietto in ufficio, il tutto in modo pratico e da remoto tramite un'Applicazione.



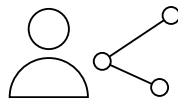
Armadietti condivisi negli uffici con vari collaboratori

Quando i team lavorano a livello interdisciplinare, hanno bisogno anche di strumenti condivisi. Grazie alla nuova serratura C, un intero gruppo di utenti può avere accesso a un unico armadietto. In questo modo, è possibile conservare in sicurezza sotto chiave gli strumenti di lavoro condivisi e renderli accessibili a tutti, con la massima flessibilità.



A prova di bambini – un grande vantaggio tra le mura di casa

I bambini sono astuti, e riescono sempre a trovare il modo di scovare dolci o console di gioco che noi adulti eravamo convinti di aver messo al sicuro. Ma con la nuova serratura C non potranno più farla franca: grazie all'Applicazione, infatti, sarai tu a decidere quando e con quale frequenza consentire l'accesso a ogni singolo armadietto.

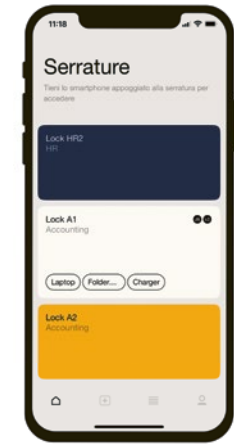


Gestione chiara a semplice

Con le chiavi è sempre la stessa storia: perdi tempo a pensare dove le hai messe l'ultima volta? O qual è la chiave per aprire quel preciso armadietto? Per non parlare del fatto di dover organizzare la gestione degli armadietti e le rispettive chiavi tra i dipendenti?

Ma per fortuna tutto questo sarà solo un ricordo grazie alla serratura C per USM Haller. Nel funzionamento di base (modalità armadietti pubblici), potrai dire addio alla seccatura di assegnare una chiave magnetica o uno smartphone a una specifica serratura. Quindi, non avrai neanche bisogno del classico piano di chiusura per organizzare gli armadietti, e questo semplificherà notevolmente la gestione delle serrature. In caso di smarrimento di una chiave magnetica, il Power User esperto non dovrà fare altro che effettuare un'apertura di emergenza e generare una nuova chiave magnetica.

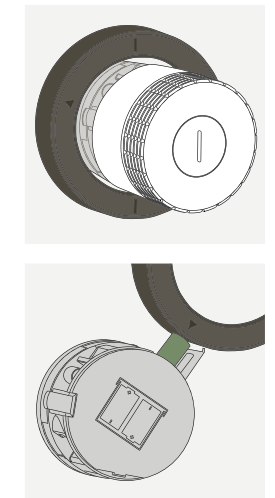
L'Applicazione USM offre agli utenti una panoramica chiara ed è facile da usare. Per l'amministratore, rappresenta uno strumento intuitivo non solo per organizzare le serrature, ma anche per controllare il livello della batteria, gli aggiornamenti e i file di log.



Facile e intuitiva, l'Applicazione USM intelligente ti aiuta a gestire i tuoi armadietti.

Facilità di sostituzione della batteria

Le batterie possono essere sostituite dall'esterno in pochi passaggi. Allo stesso tempo, la serratura rimane bloccata e il contenuto dell'armadietto è al sicuro.





La nuova serratura C si adatta alla perfezione al design classico dei prodotti.

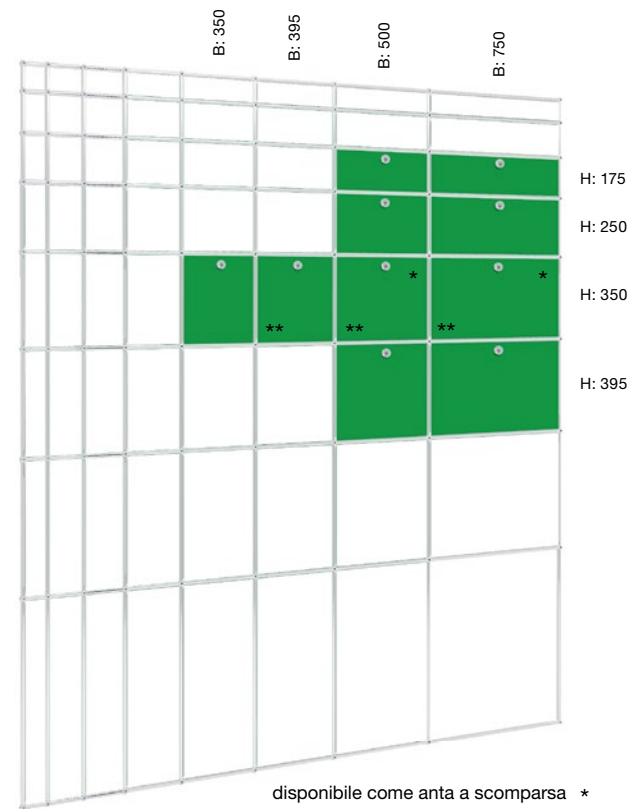
Facilità di retrofitting

Come per tutti i componenti del sistema USM, la nuova serratura C può essere integrata nei mobili USM esistenti grazie al principio della compatibilità con le versioni precedenti. La maniglia o la chiusura esistente possono essere semplicemente sostituite con la nuova serratura C senza dover sostituire l'intera anta.

Ingegnerosità – soluzione high-tech in un design semplice

La serratura C è un mix di elettronica e meccanica, entrambe prodotte con i consueti standard di massima qualità. Compatta e in linea con l'estetica senza tempo dei classici del design.

La nuova serratura C è compatibile con tutte le ante in metallo disponibili nei 15 colori USM:



Scegli la nuova serratura C
e goditi i suoi vantaggi:

Tieni al sicuro i tuoi
segreti e condividi
i tuoi tesori!